



ИСЧИСЛЕНИЕ ЗЕМЕЛЬНОГО НАЛОГА
И ГОСУДАРСТВЕННАЯ КАДАСТРОВАЯ
ОЦЕНКА

Махачкала, 2019

ОБЪЕКТЫ НАЛОГООБЛОЖЕНИЯ



ЗЕМЕЛЬНЫЙ УЧАСТОК НА ПРАВЕ СОБСТВЕННОСТИ, ПОСТОЯННОГО (БЕССРОЧНОГО) ПОЛЬЗОВАНИЯ, ПРАВЕ ПОЖИЗНЕННОГО НАСЛЕДУЕМОГО ВЛАДЕНИЯ

НЕ ЯВЛЯЮТСЯ НАЛОГОПЛАТЕЛЬЩИКАМИ:
АРЕНДАТОРЫ (ДОГОВОР АРЕНДЫ)
ПОЛЬЗОВАТЕЛИ (ДОГОВОР БЕЗВОЗМЕЗДНОГО ПОЛЬЗОВАНИЯ)

НАЛОГОВАЯ БАЗА

КАДАСТРОВАЯ СТОИМОСТЬ ОБЪЕКТА
НАЛОГООБЛОЖЕНИЯ

РАСЧЕТ НАЛОГА



ШАГ 1. ОПРЕДЕЛЕНИЕ
НАЛОГОВОЙ БАЗЫ



ШАГ 2. ОПРЕДЕЛЕНИЕ
НАЛОГОВОЙ СТАВКИ



ШАГ 3. ОПРЕДЕЛЕНИЕ
НАЛОГОВОЙ ЛЬГОТЫ

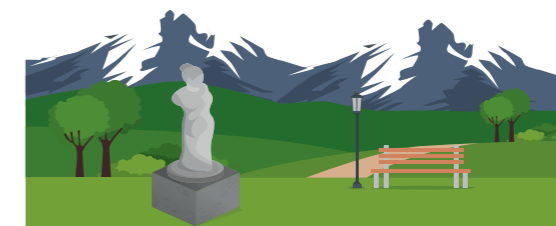


ШАГ 4. РАСЧЕТ
НАЛОГА

НЕ ЯВЛЯЕТСЯ ОБЪЕКТОМ НАЛОГООБЛОЖЕНИЯ



ЗЕМЕЛЬНЫЕ
УЧАСТКИ,
ИЗЪЯТЫЕ ИЗ
ОБОРОТА



ЗЕМЕЛЬНЫЕ УЧАСТКИ, ОГРАНИЧЕННЫЕ В ОБОРОТЕ ПОД ОСОБО ЦЕННЫМИ ОБЪЕКТАМИ КУЛЬТУРНОГО НАСЛЕДИЯ, ОБЪЕКТАМИ ИЗ СПИСКА ВСЕМИРНОГО НАСЛЕДИЯ, ИСТОРИКО-КУЛЬТУРНЫМИ ЗАПОВЕДНИКАМИ, ОБЪЕКТАМИ АРХЕОЛОГИЧЕСКОГО НАСЛЕДИЯ, МУЗЕЯМИ-ЗАПОВЕДНИКАМИ



ЗЕМЕЛЬНЫЕ
УЧАСТКИ ИЗ
СОСТАВА ЗЕМЕЛЬ
ЛЕСНОГО ФОНДА



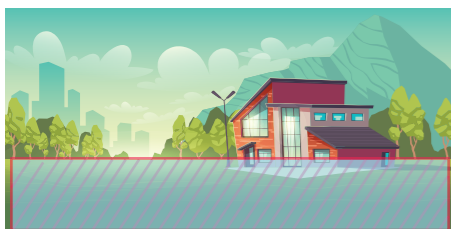
ЗЕМЕЛЬНЫЕ УЧАСТКИ,
ОГРАНИЧЕННЫЕ В ОБОРОТЕ
ПОД ОБЪЕКТАМИ ВОДНОГО
ФОНДА ГОСУДАРСТВЕННОЙ
СОБСТВЕННОСТИ



ЗЕМЕЛЬНЫЕ УЧАСТКИ,
ВХОДЯЩИЕ В СОСТАВ
ОБЩЕГО ИМУЩЕСТВА
МНОГОКВАРТИРНОГО ДОМА

ШАГ 1. ОПРЕДЕЛЕНИЕ НАЛОГОВОЙ БАЗЫ

НАЛОГОВЫЙ ВЫЧЕТ



- 600 кв.м

1) Герои Советского Союза и Герои Российской Федерации, полные кавалеры ордена Славы



2) инвалиды I и II групп инвалидности



3) инвалиды с детства, дети-инвалиды

4) ветераны и инвалиды Великой Отечественной войны, а также ветераны и инвалиды боевых действий



5) лица, имеющие право на получение социальной поддержки вследствие катастрофы на Чернобыльской АЭС, вследствие аварии в 1957 году на производственном объединении «Маяк», вследствие ядерных испытаний на Семипалатинском полигоне



6) лица, принимавшие непосредственное участие в составе подразделений особого риска непосредственное участие в испытаниях ядерного и термоядерного оружия, ликвидации аварий ядерных установок на средствах вооружения и военных объектах

7) физические лица, получившие или перенесшие лучевую болезнь или ставшие инвалидами в результате испытаний, учений и иных работ, связанных с любыми видами ядерных установок, включая ядерное оружие и космическую технику

8) пенсионеры, а также лица, достигшие возраста 60 и 55 лет (соответственно мужчины и женщины), которым выплачивается ежемесячное пожизненное содержание



9) физические лица, соответствующие условиям, необходимым для назначения пенсии на 31 декабря 2018 года

10) физические лица, имеющие трех и более детей

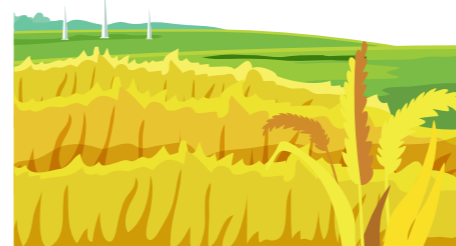


ВАЖНО: НАЛОГОВЫЙ ВЫЧЕТ ПРЕДОСТАВЛЯЕТСЯ В ОТНОШЕНИИ ОДНОГО ОБЪЕКТА

ШАГ 2. ОПРЕДЕЛЕНИЕ НАЛОГОВОЙ СТАВКИ

НАЛОГОВАЯ СТАВКА УСТАНОВЛИВАЕТСЯ НОРМАТИВНЫМИ ПРАВОВЫМИ АКТАМИ ПРЕДСТАВИТЕЛЬНЫХ ОРГАНОВ МУНИЦИПАЛЬНЫХ ОБРАЗОВАНИЙ

НО НЕ БОЛЕЕ: 0,3 %



ЗЕМЛИ СЕЛЬСКОХОЗЯЙСТВЕННОГО НАЗНАЧЕНИЯ ИЛИ ЗЕМЛИ СЕЛЬСКОХОЗЯЙСТВЕННОГО ИСПОЛЬЗОВАНИЯ В НАСЕЛЕННЫХ ПУНКТАХ, ИСПОЛЬЗУЕМЫЕ ДЛЯ СЕЛЬСКОХОЗЯЙСТВЕННОГО ИСПОЛЬЗОВАНИЯ



ЗЕМЛИ, ПРИОБРЕТЕННЫЕ (ПРЕДОСТАВЛЕННЫЕ) ДЛЯ ЛИЧНОГО ПОДСОБНОГО ХОЗЯЙСТВА, САДОВОДСТВА, ОГОРОДНИЧЕСТВА, ЖИВОТНОВОДСТВА ИЛИ ДАЧНОГО ХОЗЯЙСТВА



ЗЕМЛИ, ЗАНЯТЫЕ ЖИЛИЩНЫМ ФОНДОМ И ОБЪЕКТАМИ ИНЖЕНЕРНОЙ ИНФРАСТРУКТУРЫ ЖИЛИЩНО-КОММУНАЛЬНОГО КОМПЛЕКСА



ЗЕМЛИ, ОГРАНИЧЕННЫЕ В ОБОРОТЕ И ПРЕДОСТАВЛЕННЫЕ ДЛЯ ОБЕСПЕЧЕНИЯ ОБОРОНЫ, БЕЗОПАСНОСТИ И ТАМОЖЕННЫХ НУЖД

1,5 %

ПРОЧИЕ ОБЪЕКТЫ НАЛОГООБЛОЖЕНИЯ

ШАГ 3. ОПРЕДЕЛЕНИЕ НАЛОГОВОЙ ЛЬГОТЫ ПОЛУЧАТЕЛИ ЛЬГОТЫ:

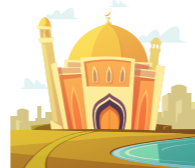
1) организации и учреждения уголовно-исполнительной системы Минюста России



2) организации - в отношении земельных участков, занятых государственными автомобильными дорогами общего пользования



3) религиозные организации - в отношении принадлежащих им земельных участков, на которых расположены здания, строения и сооружения религиозного и благотворительного назначения



4) общероссийские общественные организации инвалидов, среди членов которых инвалиды и их законные представители составляют не менее 80 процентов - в отношении земельных участков, используемых под уставную деятельность



5) организации, уставный капитал которых полностью состоит из вкладов указанных общероссийских общественных организаций инвалидов, если среднесписочная численность инвалидов среди их работников составляет не менее 50 процентов, а их доля в фонде оплаты труда - не менее 25 процентов - в отношении земельных участков, используемых ими для производства и (или) реализации товаров, работ и услуг



6) учреждения, единственными собственниками имущества которых являются общероссийские общественные организации инвалидов, - в отношении земельных участков, используемых ими для достижения образовательных, культурных, лечебно-оздоровительных, физкультурно-спортивных, научных, информационных и иных целей социальной защиты и реабилитации инвалидов, а также для оказания правовой и иной помощи инвалидам, детям-инвалидам и их родителям



7) организации народных художественных промыслов - в отношении земельных участков, находящихся в местах традиционного бытования народных художественных промыслов и используемых для производства и реализации изделий народных художественных промыслов



**РАЗМЕР ЛЬГОТЫ: В РАЗМЕРЕ ИСЧИСЛЕННОГО НАЛОГА
УСЛОВИЕ: В ОТНОШЕНИИ ОДНОГО ОБЪЕКТА КАЖДОГО ВИДА
! КРОМЕ ОБЪЕКТОВ ПРЕДПРИНИМАТЕЛЬСКОЙ ДЕЯТЕЛЬНОСТИ !**

8) организации - резиденты особой экономической зоны в отношении земельных участков, расположенных на территории ОЭЗ, сроком на 5 лет



9) судостроительные организации, имеющие статус резидента промышленно-производственной особой экономической зоны в отношении земельных участков, занятых принадлежащими им на праве собственности и используемыми в целях строительства и ремонта судов зданиями, строениями, сооружениями производственного назначения, с даты регистрации таких организаций в качестве резидента особой экономической зоны сроком на 10 лет



10) организации - участники свободной экономической зоны - в отношении земельных участков, расположенных на территории свободной экономической зоны и используемых в целях выполнения договора об условиях деятельности в свободной экономической зоне, сроком на 3 года с месяца возникновения права собственности на каждый земельный участок



ШАГ 4. РАСЧЕТ НАЛОГА

НАЛОГ = КС * НС * К, где

КС - КАДАСТРОВАЯ СТОИМОСТЬ ОБЪЕКТА НАЛОГООБЛОЖЕНИЯ

НС - НАЛОГОВАЯ СТАВКА

К - ЗАЩИТНЫЙ КОЭФФИЦИЕНТ, РАВНЫЙ:

1,1 - ПРИМЕНЯЕТСЯ В СЛУЧАЕ ЕСЛИ СУММА НАЛОГА, ИСЧИСЛЕННАЯ В ПЛАТЕЖНОМ ПЕРИОДЕ, ПРЕВЫШАЕТ СУММУ НАЛОГА, ИСЧИСЛЕННУЮ ЗА ПРЕДЫДУЩИЙ ПЕРИОД

НАЛОГ НЕ МОЖЕТ УВЕЛИЧИВАТЬСЯ БОЛЕЕ ЧЕМ НА 10 % ОТ ПРЕДЫДУЩЕГО ПЕРИОДА

ЗАЩИТНЫЕ МЕХАНИЗМЫ ОТ ИЗБЫТОЧНОГО РОСТА:

НАЛОГ НЕ МОЖЕТ «ВЫРАСТИ» БОЛЬШЕ ЧЕМ НА 10% ОТ ПРЕДЫДУЩЕГО ПЕРИОДА

Уважаемые дагестанцы!

Внимательно изучайте свои налоговые уведомления - Вы можете обратиться в любое удобное для Вас подразделение МФЦ для получения дополнительной консультации по расчету налога на имущество!

Также Вы можете воспользоваться налоговым калькулятором на сайте ФНС России по адресу: https://www.nalog.ru/rn05/service/nalog_calc/

Что такое государственная кадастровая оценка

ГОСУДАРСТВЕННАЯ КАДАСТРОВАЯ ОЦЕНКА - это мероприятия по определению кадастровой стоимости объектов недвижимости.

ЧЕМ РЕГУЛИРУЕТСЯ? - Федеральный закон от 3 июля 2016 г. № 237-ФЗ «О государственной кадастровой оценке»

КТО ПРОВОДИТ? - Государственное бюджетное учреждение Республики Дагестан «Дагестанское бюро по технической инвентаризации и кадастровой оценке»

КАКОЙ ПОРЯДОК ПРОВЕДЕНИЯ? - проводится в соответствии с Федеральным законом от 3 июля 2016 г. № 237-ФЗ «О государственной кадастровой оценке» и методическими указаниями Минэкономразвития России (приказ от 12 мая 2017 года № 226)

КАК ОЦЕНИВАЮТСЯ ОБЪЕКТЫ? - базовым методом проведения оценки в соответствии с законодательством является метод массовой оценки

ЧТО ВАЖНО В 2019 ГОДУ? - в 2019 году будет опубликован промежуточный отчет о государственной кадастровой оценке, на который можно подать замечания при обнаружении ошибок

КАК ПОДАТЬ ЗАМЕЧАНИЯ? - в МФЦ или Дагтехкадастр по специальной форме, которая есть в каждом МФЦ и в администрации муниципалитета, а также на сайте Минимущества Дагестана и Дагтехкадастра

КОГДА МОЖНО ПОДАТЬ ЗАМЕЧАНИЯ? - в течение 50 дней со дня опубликования промежуточного отчета

ЧТО ДЕЛАТЬ, ЕСЛИ ПРОПУЩЕН СРОК ПОДАЧИ ЗАМЕЧАНИЙ И ОБНАРУЖЕНА ОШИБКА? - после утверждения отчета об оценке и его вступления в силу (с 1 января 2020 года) можно подать заявление об оспаривании кадастровой стоимости в Комиссию Минимущества Дагестана по рассмотрению споров о результатах определения кадастровой стоимости или в суд.

МОЖНО ЛИ ОСПОРИТЬ РЕЗУЛЬТАТЫ КАДАСТРОВОЙ ОЦЕНКИ? - после вступления в силу результатов оценки (с 1 января 2020 года) можно подать заявление об оспаривании кадастровой стоимости в Комиссию Минимущества Дагестана по рассмотрению споров о результатах определения кадастровой стоимости или в суд



Как подать замечание к отчету?

Способы подачи заявления:



ЧЕРЕЗ МФЦ



НА ЭЛЕКТРОННУЮ ПОЧТУ ГБУ
MO@DAGBTI.COM



ПОЧТОВЫМ ОТПРАВЛЕНИЕМ
В ГБУ РД ДАГТЕХКАДАСТР



ЛИЧНЫМ ОБРАЩЕНИЕМ В ГБУ
г.Махачкала, ул.Буйнакского, 5

Необходимые документы:



ДОКУМЕНТ, УДОСТОВЕРЯЮЩИЙ
ЛИЧНОСТЬ (ПАСПОРТ)



ЗАЯВЛЕНИЕ



ДОКУМЕНТЫ,
ПОДТВЕРЖДАЮЩИЕ НАЛИЧИЕ
ОШИБОК, ДОПУЩЕННЫХ ПРИ
ОПРЕДЕЛЕНИИ КАДАСТРОВОЙ
СТОИМОСТИ



замечания должны содержать:

ФАМИЛИЮ, **И**МЯ и **О**ТЧЕСТВО ФИЗИЧЕСКОГО ЛИЦА, ПОЛНОЕ НАИМЕНОВАНИЕ ЮРИДИЧЕСКОГО ЛИЦА, НОМЕР КОНТАКТНОГО ТЕЛЕФОНА, АДРЕС ЭЛЕКТРОННОЙ ПОЧТЫ (ПРИ НАЛИЧИИ) ЛИЦА, ПРЕДСТАВИВШЕГО ЗАМЕЧАНИЕ;

КАДАСТРОВЫЙ НОМЕР и (или) **А**ДРЕС ОБЪЕКТА НЕДВИЖИМОСТИ, В ОТНОШЕНИИ ОПРЕДЕЛЕНИЯ КАДАСТРОВОЙ СТОИМОСТИ КОТОРОГО ПРЕДСТАВЛЯЕТСЯ ЗАМЕЧАНИЕ;

УКАЗАНИЕ НА НОМЕРА СТРАНИЦ ПРОМЕЖУТОЧНЫХ ОТЧЕТНЫХ ДОКУМЕНТОВ, К КОТОРЫМ ПРЕДСТАВЛЯЕТСЯ ЗАМЕЧАНИЕ (ПО ЖЕЛАНИЮ);

СУТЬ ЗАМЕЧАНИЯ.

Замечания к промежуточным отчетным документам, не соответствующие требованиям, установленным статьей 14 Закона о государственной кадастровой оценке, НЕ ПОДЛЕЖАТ РАССМОТРЕНИЮ.

СРОК 50 ДНЕЙ С МОМЕНТА РАЗМЕЩЕНИЯ ОТЧЕТНЫХ МАТЕРИАЛОВ НА САЙТЕ (С НАЧАЛА СЕНТЯБРЯ 2019 ГОДА)